



2013

PLANS DE TRAVAIL
Polyform®

Nous créons pour vous.

polyrey

polyrey

Spécialiste du panneau stratifié décoratif, Polyrey confère à cette nouvelle génération de plans de travail des performances accrues qui satisferont tous les secteurs (collectivités, santé, éducation, CHR,...). Polyform se dote de propriétés techniques renforcées avec un panneau éco-certifié PEFC et un revêtement stratifié haute pression résistant et antibactérien.

Retrouvez également tout le savoir-faire décoratif Polyrey! Avec un large choix de décors exclusifs et contemporains, déclinés en trois inspirations, Polyform vous permet de personnaliser vos espaces avec des ambiances sur-mesure. Des effets de structure uniques amplifient les sensations de matières naturelles, pour des surfaces vibrantes d'authenticité.

Nous créons pour vous.



PLANS DE TRAVAIL

Polyform®

Polyform a été développé pour répondre aux multiples applications des plans de travail (cuisine, commerce, collectivités...) et satisfaire aux contraintes d'usage les plus exigeantes (paillasse, comptoir, banque d'accueil,...).

La qualité du support et les propriétés extrêmes du revêtement HPL des plans de travail apportent une réponse adaptée à tous vos projets d'aménagement intérieur.



RESPECT DE L'ENVIRONNEMENT



Engagé dans la préservation de l'environnement, Polyrey vous propose des plans de travail fabriqués en France dans une usine certifiée **ISO 14001**, qui présentent un excellent profil environnemental, mesuré dans le cadre de l'analyse du cycle de vie. Tous les plans de travail Polyform sont certifiés **PEFC** (90% mini.), afin de garantir que le bois utilisé provient de forêts gérées de façon éco-responsable. Ils présentent de **faibles émissions de COV et formaldéhyde** (E1) conformément aux normes sur la qualité de l'air intérieur.



PROTECTION ANTIBACTÉRIENNE



Spécialement étudié pour des espaces sensibles à l'hygiène, Polyform dispose des qualités du stratifié HPL renforcé par un **traitement par ions argents**. Cet additif assure une protection active du matériau contre le développement de **bactéries** tout au long de sa vie, malgré l'utilisation de détergents et désinfectants. Polyform convient ainsi pour des établissements de santé, de restauration et d'éducation.

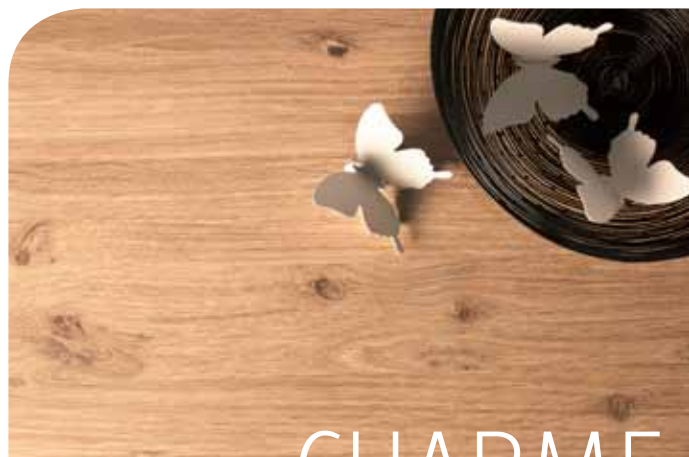


RÉSISTANCE EXTRÊME



Les plans de travail Polyform sont extrêmement résistants aux agressions du quotidien : réalisés à partir de panneaux hydrofuges et de stratifié haute pression selon la **norme EN 438**, ils sont résistants à l'humidité, à la vapeur, à la chaleur jusqu'à 180°C, aux chocs, aux tâches alimentaires et aux produits chimiques.

Pour des **usages intensifs**, Polyrey vous apporte une garantie supplémentaire avec la qualité **Protect+** sur la finition GRANIT. Soumis à des tests d'endurance à l'abrasion, elle présente une résistance 3 fois supérieure à la norme (450 tours en point initial au Taber Abraser).



CHARME

Naturel et simplicité de décors inspirés du matériau brut pour des ambiances authentiques et chaleureuses. Teintes douces et élégantes pour créer une harmonie, un sentiment de bien-être.

Inspiration
Nature



LOFT

Esprit brut restitué par des effets de pierre granitée, de bois patiné ou de métal vieilli, expression d'un style industriel très actuel. Décors à fort caractère pour sublimer un espace de vie contemporain.

Inspiration
Atelier



CITY

Lignes épurées et matériaux techniques composent le style urbain. Le verre et le métal brossé subliment une décoration intérieure qui vibre avec la lumière dans une esthétique élaborée.

Inspiration
Urban

Une sélection de 46 décors et 8 textures pour des possibilités infinies, des designs les plus modernes aux plus traditionnels.

| Longueur (mm) | 4120 | | 3070 | | | 3050 | 2050 | Décors Polyform disponibles en STRATIFIÉ HPL |
|-----------------|-----------|------------------------|-------|-----------|-------|-------|-----------|---|
| Profondeur (mm) | 650 | 900 | 650 | | | 650 | 650 | |
| Épaisseur (mm) | 38 | 38 | 18 | 38 | | 58 | 38 | |
| Type de chant | Postformé | Postformé (2 rives) | Droit | Postformé | Droit | Droit | Postformé | |

| Code | Décor | Finition | | | | | | Finition |
|------|-------|----------|--|--|--|--|--|----------|
|------|-------|----------|--|--|--|--|--|----------|

| | | | | | | | | |
|------|-----------------------|----------|--|--|-------|--|-------|----------|
| B107 | BUTCHER BLOCK | EXTRAMAT | | | | | | EXTRAMAT |
| B132 | BUTCHER NORDIC | EXTRAMAT | | | | | | EXTRAMAT |
| C047 | CHÊNE WENGÉ | FA | | | FA | | FA | FA |
| C104 | COEUR DE POMMIER | EXTRAMAT | | | | | | EXTRAMAT |
| C133 | CHÊNE VENDÔME | EXTRAMAT | | | | | | EXTRAMAT |
| H029 | HÊTRE STOCKHOLM | FA | | | FA | | FA | FA |
| L032 | LIMA | GRANIT | | | | | | GRANIT |
| M081 | MARBRE D'AMBRIA SABLE | SOFT | | | | | | SOFT |
| N056 | NOISETIER NATUREL | EXTRAMAT | | | | | | EXTRAMAT |
| O083 | ORME LUBÉRON | EXTRAMAT | | | | | | EXTRAMAT |
| O084 | ONDE SABLÉE | EXTRAMAT | | | | | | EXTRAMAT |
| P105 | PIERRE DE BOURGOGNE | ROCHE | | | ROCHE | | ROCHE | ROCHE |
| P106 | PIERRE DE JÉRUSALEM | SOFT | | | | | | SOFT |
| S049 | SLATE | ROCHE | | | ROCHE | | ROCHE | ROCHE |
| T006 | TECTONICA | ROCHE | | | ROCHE | | ROCHE | ROCHE |
| T085 | TERRE SABLÉE | ROCHE | | | | | | ROCHE |

| | | | | | | | | |
|------|-------------------|----------|--|--|----------|--|----------|----------|
| B041 | BRASILIA | GRANIT | | | GRANIT | | GRANIT | GRANIT |
| B099 | BRUSHED METAL | FA | | | FA | | FA | FA |
| B100 | BANIAN BLANCHI | FA | | | | | | FA |
| B133 | BÉTON BULLÉ | GRANIT | | | | | | GRANIT |
| B134 | BÉTON GRIFFÉ | EXTRAMAT | | | | | | EXTRAMAT |
| C081 | CHÊNE MONDEGO | EXTRAMAT | | | | | | EXTRAMAT |
| C103 | CHÊNE LAVÉ | FA | | | | | | FA |
| C105 | CHÊNE QUÉBEC | EXTRAMAT | | | EXTRAMAT | | EXTRAMAT | EXTRAMAT |
| C125 | CHÊNE DE L'EST | EXTRAMAT | | | | | | EXTRAMAT |
| C126 | CHÊNE ANTIQUE | EXTRAMAT | | | | | | EXTRAMAT |
| C129 | CHÊNE BASTIDE | EXTRAMAT | | | | | | EXTRAMAT |
| C137 | CHÊNE CUT NATUREL | EXTRAMAT | | | | | | EXTRAMAT |
| E047 | ÉTAİN | EXTRAMAT | | | | | | EXTRAMAT |
| P120 | PIERRE DE LAVE | ROCHE | | | | | | ROCHE |
| R048 | ROC D'OUSSANT | ROCHE | | | | | | ROCHE |
| R049 | ROUILLE | ROCHE | | | | | | ROCHE |

| | | | | | | | | |
|------|--------------------|----------------|------|-------|--------|---------|--------|-----------------|
| B068 | BLANC CHAMONIX | SURF | SURF | | SURF | | SURF | SURF |
| B070 | BLANC MEGÈVE | | | BRIHG | | ALLIAGE | | BRIHG - ALLIAGE |
| B142 | BLANC ALPIN | GRANIT - ROCHE | | | | | | GRANIT - ROCHE |
| C119 | CASSIS | | | BRIHG | | | | BRIHG |
| F075 | FIZZY BLANC MEGÈVE | | | | | BRIHG | | BRIHG |
| G024 | GRENADE | | | BRIHG | | | | BRIHG |
| G029 | GRIS TOURTERELLE | | | BRIHG | | | | BRIHG |
| G075 | GRIS CENDRÉ | | | BRIHG | | | | BRIHG |
| H104 | INOX BROSSE HR | | | | | ALLIAGE | | ALLIAGE |
| H107 | PEARL GRAPHITE HR | | | | | ALLIAGE | | ALLIAGE |
| N005 | NOIR | | | BRIHG | | ALLIAGE | | BRIHG - ALLIAGE |
| S033 | STRASS NOIR | | | | | BRIHG | | BRIHG |
| S047 | SALINA | GRANIT | | | | | | GRANIT |
| V015 | VESUVIO | GRANIT | | | GRANIT | | GRANIT | GRANIT |

Tous les plans de travail Polyform sont fournis avec une bande de chant de finition coordonnée.

CHARME



0083 ORME LUBÉRON

EXTRAMAT



B132 BUTCHER NORDIC

EXTRAMAT



C133 CHÊNE VENDÔME

EXTRAMAT



N056 NOISETIER NATUREL

EXTRAMAT



H029 HÊTRE STOCKHOLM

FA



C104 COEUR DE POMMIER

EXTRAMAT



C047 CHÊNE WENGÉ

FA



B107 BUTCHER BLOCK

EXTRAMAT



P105 PIERRE DE BOURGOGNE

ROCHE



O084 ONDE SABLÉE

EXTRAMAT



M081 MARBRE D'AMBRIA SABLE

SOFT



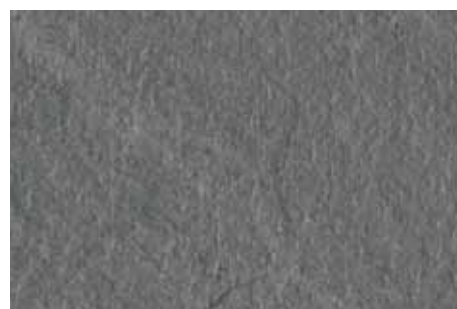
T006 TECTONICA

ROCHE



P106 PIERRE DE JÉRUSALEM

SOFT



S049 SLATE

ROCHE



T085 TERRE SABLÉE

ROCHE



L032 LIMA

PROTECT+ GRANIT

Inspiration

Nature

LOFT



B133 BÉTON BULLÉ

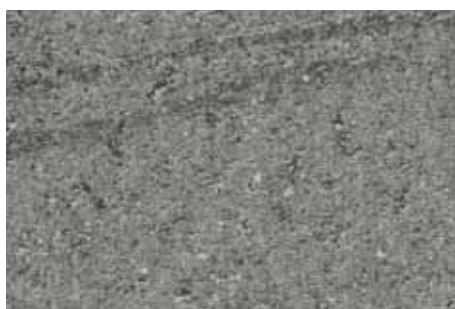


GRANIT



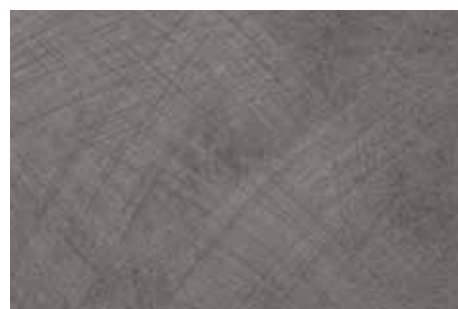
B134 BÉTON GRIFFÉ

EXTRAMAT



R048 ROC D'OUessant

ROCHE



B099 BRUSHED METAL

FA



B041 BRASILIA



GRANIT



P120 PIERRE DE LAVE

ROCHE



E047 ÉTAIn

EXTRAMAT



R049 ROUILLE

ROCHE



C129 CHÊNE BASTIDE

EXTRAMAT



C081 CHÊNE MONDEGO

EXTRAMAT



C137 CHÊNE CUT NATUREL

EXTRAMAT



C105 CHÊNE QUÉBEC

EXTRAMAT



C103 CHÊNE LAVÉ

FA



B100 BANIAN BLANCHI

FA



C125 CHÊNE DE L'EST

EXTRAMAT



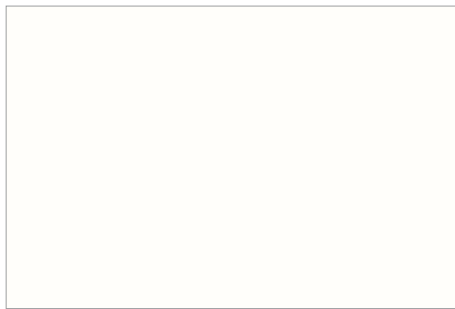
C126 CHÊNE ANTIQUE

EXTRAMAT

Inspiration

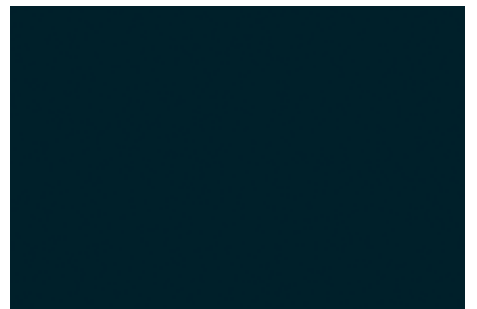
Atelier

CITY



B070 BLANC MEGÈVE

BRIHG



N005 NOIR

BRIHG



G029 GRIS TOURTERELLE

BRIHG



C119 CASSIS

BRIHG



G075 GRIS CENDRÉ

BRIHG



G024 GRENADE

BRIHG



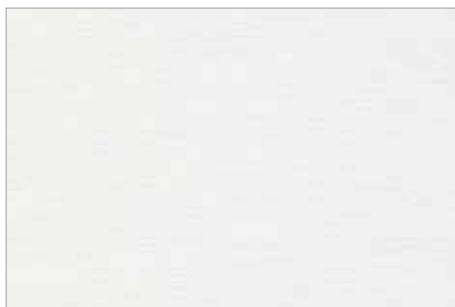
F075 FIZZY BLANC MEGÈVE

BRIHG



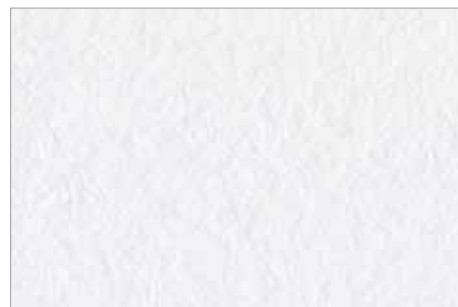
S033 STRASS NOIR

BRIHG



B070 BLANC MEGÈVE

ALLIAGE



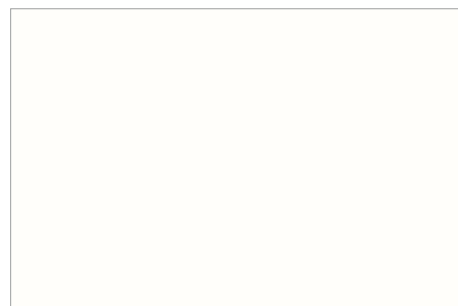
B142 BLANC ALPIN

GRANIT - ROCHE



H104 INOX BROSSÉ HR

ALLIAGE



B068 BLANC CHAMONIX

SURF



H107 PEARL GRAPHITE HR

ALLIAGE



S047 SALINA

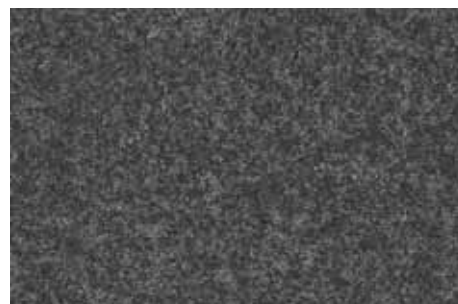


GRANIT



N005 NOIR

ALLIAGE



V015 VESUVIO



GRANIT

Inspiration

Urban

Dessinez votre espace

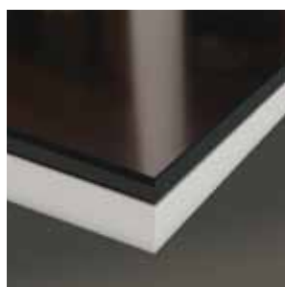
Polyform vous propose un large choix de formats, de décors et de textures, permettant d'agencer vos espaces sans contrainte et de les sublimer en créant des effets visuels et tactiles.

| FORMATS | ÉPAISSEURS | CHANTS |
|--|--|--------------------------------|
| 4120 × 650 mm 4120 × 900 mm 3070 × 650 mm 2050 × 650 mm | Plan standard en 38 mm Plan mince en 18 mm Plan épais en 58 mm | Chant postformé Chant droit |



PLAN STANDARD POSTFORMÉ

Une large palette de décors contemporains, pour aménager selon vos envies une cuisine, un comptoir ou un plan bar. Séduction garantie.



PLAN MINCE EFFET VERRE

Une ligne épurée et élégante, avec une finition brillante qui restitue la sensation du verre, pour un look résolument actuel et sophistiqué.



PLAN ÉPAIS CHANT DROIT

Une sélection de décors avec chant thermoplastique pour créer des effets de matière ou des jeux d'épaisseurs, pour un rendu brut et massif très actuel, sur des plans 38 et 58 mm.

FINITIONS

Les décors se révèlent, exaltés par des finitions recréant les sensations de la matière, à l'œil comme au toucher. Les essences de bois vibrent d'authenticité, les minéraux s'animent d'un relief délicat, les unis jouent avec les styles pour restituer le verre, le métal ou la pierre.

FA

Satin doux au grain ultra fin qui séduit par sa pureté et sa discrétion.

ALLIAGE

Effet métal brossé d'une extrême finesse aux reflets délicatement irisés.

SURF

Toucher finement granuleux pour une sensation d'effet sablé.

EXTRAMAT

Surface mate et rugueuse qui restitue l'authenticité des matières originelles.

SOFT

Toucher soyeux de la pierre adoucie pour des décors à la sensualité délicate.

ROCHE

Relief bosselé aux évocations de pierre naturelle ou de métal martelé.

BRIHG

Effet de laque pour une brillance miroir recréant l'éclat du verre.

GRANIT

Structure irrégulière au toucher granité pour une sensation de matériau brut.



Protection renforcée

Les plans de travail Polyform vous accompagnent dans tous vos projets où hygiène et résistance sont essentielles.



HYGIÈNE DURABLE



L'action antiseptique de l'argent est une propriété essentielle dans les espaces santé, restauration et collectivités. Intégrés dans le processus de fabrication, **les ions argents** ne s'évaporent pas et **réduisent de 99,99% la prolifération des bactéries**. En contact avec une bactérie, tel qu'un staphylocoque doré, l'ion Ag⁺ la neutralise et la détruit, limitant ainsi les risques d'infections. La surface du plan de travail est préservée des moisissures et parfaitement hygiénique.



RÉSISTANCE EXTRÊME



La garantie **Protect+** vous apporte une réponse adaptée aux applications les plus exigeantes. Soumis à des **conditions extrêmes** du quotidien*, la structure GRANIT présente une résistance à toute épreuve.

3x plus résistant à l'usure selon la norme EN 438
Durabilité éprouvée jusqu'à 3000 cycles*



CHALEUR JUSQU'À 180°C



Matériau incontournable en cuisine, le revêtement stratifié supporte des températures jusqu'à 180°C sur une durée de 20 min, **sans décoloration ou déformation**.



* Tests réalisés en laboratoire à l'Abrasimètre : 1 cycle correspond à 1 passage d'éponge abrasive.

CARACTÉRISTIQUES TECHNIQUES



PLAN POSTFORME

1. Panneau de particules hydrofuge type P3 (EN 312)
2. Revêtement stratifié haute pression antibactérien
3. Recouvrement uniforme avec retour anti-humidité de 30mm
4. Collage PVAC D3 résistant à l'eau et à la chaleur
5. Contreface pare-vapeur avec joint étanche
6. Chant arrière protégé contre l'humidité



PLAN DROIT

1. Panneau de particules hydrofuge type P3 (EN 312)
2. Revêtement stratifié haute pression antibactérien
3. Chant thermoplastique épais jusqu'à 2mm
4. Collage PVAC D3 résistant à l'eau et à la chaleur
5. Contrebalancement des plans 18mm avec stratifié haute pression
6. Contreface pare-vapeur des plans 38 et 58mm



apte au contact
alimentaire



résistance
à la rayure



résistance
à la chaleur



résistance aux
brûlures de cigarettes



résistance
aux chocs



résistance aux produits
chimiques et domestiques

CONSEILS D'UTILISATION ET D'ENTRETIEN

Les plans de travail stratifiés sont parfaitement **résistants aux agressions courantes**.

Cependant au quotidien, il est nécessaire de respecter certaines précautions pour préserver l'aspect d'origine du plan de travail :

- Utiliser systématiquement une planche à découper : une entaille avec un objet tranchant ou pointu est irréparable.
- Utiliser systématiquement un dessous de plat : le fond d'une casserole qui sort du feu est à une température de plusieurs centaines de degrés !
- Essuyer rapidement les tâches alimentaires (café, thé, vin...) et chimiques, pour éviter qu'elles ne s'incrustent et n'altèrent la surface du plan.

Par nature les surfaces mates et brillantes exigent une attention particulière.

D'une manière générale, les plans de travail stratifiés **se nettoient facilement**.

- Pour un nettoyage régulier, utiliser de l'eau savonneuse.
- Ne jamais utiliser de produits abrasifs, d'agents blanchissants, de produits cirant pour l'ameublement, ni aucun produit de nettoyage contenant des acides forts.
- Pour les tâches tenaces, utiliser un solvant organique (type white spirit), rincer et essuyer avec un chiffon doux.



Pour plus d'informations, consulter notre site www.polyrey.com
Télécharger les Fiches Techniques et Conseils disponibles en ligne.



La reproduction imprimée des décors peut différer du produit réel, n'hésitez pas à demander un échantillon du produit pour finaliser votre choix.

PLANS DE TRAVAIL

Polyform®

FR

Pour recevoir des échantillons
Tél. : +33 (0) 5 53 73 56 89
polyrey.france@polyrey.com

UK

To receive samples
Tel. : +44 (0) 1923 202700
polyrey.uk@polyrey.com

DE

Um Muster zu erhalten
Tel. : + 49 (0)211 90 17 40
polyrey.deutschland@polyrey.com

NL

Om stalen te ontvangen
Tel. : +31 (0)20 708 31 31
polyrey.benelux@polyrey.com

BE

Stalen / Echantillons
Tel. : +32 (0)2 753 09 09
polyrey.benelux@polyrey.com

ES

Para recibir muestras
Tel. : +34 93 570 21 80
polyrey.iberica@polyrey.com

PT

Para receber amostras
Tel. : +34 935 702 180
polyrey.iberica@polyrey.com

IT

Per ricevere dei campioni
Tel. : +33 (0) 5 53 76 56 87
polyrey.export@polyrey.com

Export - Other Countries

To receive samples
Tel. : +33 (0) 5 53 76 56 88
polyrey.export@polyrey.com

www.polyrey.com

